

تم تحميل وعرض المادة من

موقع كتبي

المدرسية اونلاين



www.ktbbby.com

موقع كتبي يعرض لكم الكتب الدراسية الطبعة الجديدة
وحلولها، توزيع مناهج، تحضير، أوراق عمل، عروض
بوربوينت، نماذج إختبارات بشكل مباشر PDF

جميع الحقوق محفوظة للقائمين على العمل



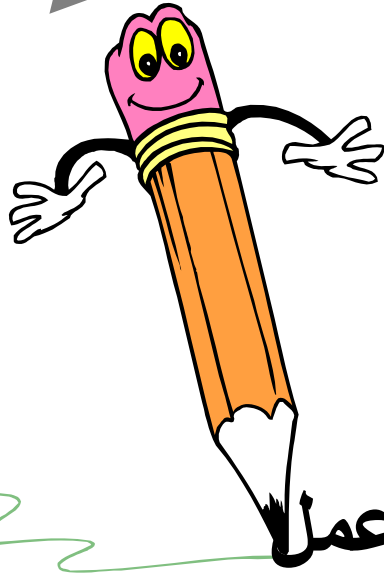
أوراق عمل



مادة العلوم

الصف الخامس الابتدائي

الفصل الدراسي الأول



أ

و

ر

اق عمل



الفصل الأول

ورقة عمل رقم ()

١- أختَر الإجابة الصحيحة من بين الأقواس

(النوع — النتح - البناء الضوئي - اللاقاريات - نباتات لا وعائية)

- ١- ----- مجموعة من المخلوقات المتشابهة تتكاثر لإنتاج مخلوقات من النوع نفسه.
- ٢- ----- هي حيوانات ليس لها عمود فقري.
- ٣- ----- هي نباتات ليس لها أو أنابيب تنقل الماء و الأملاح المعدنية.
- ٤- ----- عملية إخراج الماء الزائد عن حاجة النبات عن طريق الثغور.
- ٥- ----- عملية صنع الغذاء في النباتات الخضراء بالاستفادة من أشعة الشمس.



الفصل الأول

ورقة عمل رقم ()

صل بين العمودين لتكون جمل صحيحة

العمود الثاني	العمود الأول
نباتات وعائية - ونباتات لا وعائية	١ المملكة الحيوانية من أكبر الممالك ، وتضم مجموعتين رئيسيتين هما
الفقاريات - اللافقاريات	٢ تنقسم النباتات البذرية
إلى مغطاة البذور ومعراة البذور	٣ تنقسم النباتات إلى مجموعتين رئيسيتين



الفصل الأول

ورقة عمل رقم ()

اختر الإجابة الصحيحة

١- - - - - مخلوقات حية وحيدة الخلية تتكون من خلية واحدة لا نواة لها، وتفتقر إلى بعض العضيات مثل الميتوكوندريا.

أ- الطلائعيات ب- الفيروسات ت - البكتيريا

٢- تتكون أغلب مملكة - - - - - من مخلوقات وحيدة الخلية، ولكنها تحتوى أيضاً على مخلوقات متعددة الخلايا تصنع غذائها بنفسها ، أو تتغذى على مخلوقات أخرى.

أ- - الطلائعيات ب- الفيروسات ت - البكتيريا



الفصل الأول

ورقة عمل رقم ()

اختار الإجابة الصحيحة

١ - توجد في الطبيعة مخلوقات مثل ----- تسلك سلوك المخلوقات الحية أحياناً، وأحياناً أخرى تسلك سلوك المخلوقات الغير الحية، ورغم أنها قد تبدو حية إلا أن العديد من العلماء يعتقدون أنها ليست مخلوقات حية.

أ- الطلائعيات ب- الفيروسات ت- البكتيريا

٢ - تحتاج جميع النباتات إلى مكان، وهواء وماء وضوء شمس.

أ- النباتات ب- الفيروسات ت- البكتيريا

٣ - تحصل ----- على غذائها من المخلوقات الحية الأخرى ، ويمكن أن ينمو

على جسم الإنسان مسبباً حكة مثل مرض القدم الرياضي الذي يصاب به بعض الرياضيين

أ- الطلائعيات ب- الفطريات ت- البكتيريا

٤ - تقسم المخلوقات الحية وفق أحد أنظمة التصنيف المعاصرة إلى ست مجموعات رئيسة تسمى -----

أ- ممالك ب- شعب ت- طوائف

٥ - ----- :- يقوم بنقل الماء والأملاح من الجذور إلي الأوراق

أ- الخشب ب- اللحاء ت- الكامبيوم

٦ - ----- :- ينقل السكر المصنوع في النبات إلي جميع أجزاء النبات

أ- الخشب ب- اللحاء ت- الكامبيوم



الفصل الأول

ورقة عمل رقم ()

اختر الإجابة الصحيحة

١ - ----- يمتص الماء والملح

أ- الجذر

ب- الساق

ت- الأوراق

٢ - ----- عضو التكاثر في النبات

أ- الجذر

ب- الساق

ت- الزهرة

٣ - ----- :- يفصل بين الخشب واللحاء

أ- الخشب

ب- اللحاء

ت- الكامبيوم

٤ - تقوم ----- النبات بعملية البناء الضوئي.

أ- الجذر

ب- الساق

ت- الأوراق



الفصل الأول

ورقة عمل رقم ()

اختار الإجابة الصحيحة

١- ----- هي عملية تحدث في النبات والمخلوقات الحية لإنتاج الغذاء من الطاقة الشمسية

أ- الانتشار

ب- التنفس

ت- البناء الضوئي

٢- يحتاج النبات إلى ----- و الماء و الضوء لإتمام البناء الضوئي

أ- ثاني أكسيد الكربون

ب- الأكسجين

ت- الغذاء

٣- يطرد النبات غاز ----- خلال عملية البناء الضوئي

أ- ثاني أكسيد الكربون

ب- الأكسجين

ت- الغذاء

٤- ----- + ماء ← ضوء سكر الجلوكوز + الأكسجين

أ- ثاني أكسيد الكربون

ب- الأكسجين

ت- الغذاء

٥- تستخلص النباتات والحيوانات الطاقة من سكر الجلوكوز بعملية تسمى-----

أ- التنفس الخلوي

ب- البناء الضوئي

ت- الهضم



الفصل الأول

ورقة عمل رقم ()

اختر الإجابة الصحيحة

- ١ - اتَّفَقَ العُلَمَاءُ عَلَى تَفْسِيمِ المَخْلُوقَاتِ الحَيَّةِ إِلَى ----- مَمَالِكِ
 أ- ٣ ب- ٥ ت- ٦ ث- ٨
- ٢ - ----- هِيَ المَجْمُوعَةُ الكُبْرَى الَّتِي تُصَنَّفُ إِلَيْهَا المَخْلُوقَاتُ الحَيَّةُ،
 أ- الطائفة ب- المملكة ت- الشعبة ث- النوع
- ٣ - المَمَالِكُ السِتُّ هِيَ: مَمْلَكَةٌ -----، وَأُخْرَى لِلحَيَوَانَاتِ، وَمَمْلَكَتَانِ لِلبُكْتِيرِيَا مَمْلَكَةٌ لِلطَّلَانِعِيَّاتِ، وَأُخْرَى
 للفظريَّات
- أ- النباتات ب- الحيوانات ت- الأسماك ث- الزواحف
- ٤ - وَتَضُمُّ الشُّعْبَةُ مَجْمُوعَاتٍ أصغَرَ تُسَمَّى -----
 أ- رتب- ب- انواع ت- شعب ث- طوائف
- ٥ - أصغَرُ مَجْمُوعَةٍ فِي التَّصْنِيفِ هِيَ مَجْمُوعَةٌ -----،
 أ- الجنس ب- انواع ت- شعب ث- طوائف



الفصل الأول

ورقة عمل رقم ()

اختار الإجابة الصحيحة

- ١- ----- أبسط وأصغر المخلوقات الحية الدقيقة، وهي المخلوق الحي الوحيد الذي لا يحتوي على نواة.
أ- البكتيريا ب- الفطريات ت- الحيوانات د- النباتات
- ٢- تُعدُّ ----- من أكثر الفطريات استعمالاً، فهي التي تُسبب انتفاخ العجين.
أ- البكتيريا ب- الحيوانات ت- الخميرة د- النباتات
- ٣- الحيوانات التي لها عمود فقري تسمى -----
أ- الفقاريات ب- اللافقاريات ت - الحشرات
- ٤- الحيوانات التي لها ليس له عمود فقري -----
أ- الفقاريات ب- اللافقاريات ت - الأسماك

ضع علامة صح / أمام العبارات الصحيحة أو خطأ × أمام العبارات الخاطئة

- ١- النباتات والحيوانات مخلوقات حية، تتكون من خلايا.
- ٢- الخلية أكبر وحدة في بناء المخلوقات الحية
- ٣- جسمي يتكون من خلايا، وكذلك أجسام التمل ونبات البصل.
- ٤- قد يتكون المخلوق الحي من ملايين الخلايا، أو من خلية واحدة،
- ٥- تحتاج جميع المخلوقات الحية إلى الماء، والغذاء، وإلى مكان لتعيش فيه، كما أنها تحتاج إلى النيتروجين وهو غاز موجود في الهواء.
- ٦- كل طائفة تضم مجموعات أصغر تسمى الرتب.



الفصل الأول

ورقة عمل رقم ()

ضع علامة صح / أمام العبارات الصحيحة أو خطأ × أمام العبارات الخطأ

- ١- تستجيب المخلوقات الحية لتغيرات البيئة من حولها: فالنباتات تنمو بعيداً عن اتجاه الضوء.
- ٢- تحتوي الخلايا النباتية على الكلوروفيل وهي المادة الخضراء التي تساعد النبات على صنع غذائه
- ٣- الخلية الحيوانية تحتوي على الكلوروفيل .
- ٤- الممالك الست هي: مملكة النباتات، وأخرى للحيوانات، ومملكتان للبكتيريا مملكة للطلائعيات، وأخرى للفطريات
- ٥- قسم العلماء الممالك إلى مجموعات أصغر يسمى كل منها شعبة واحدة على الأقل



الفصل الأول

ورقة عمل رقم ()

١- أكمل الجدول الآتي كما في المربع الأول

الأوراق	الساق	الجزر	
		√	يثبت النبات في التربة
			تحمل الأوراق
			تستخدم الهواء وضوء الشمس لتصنع الغذاء

٢- اكتب المصطلح العلمي :-

- ١- مجموعة حيوانات لها عمود فقري
- ٢- :أكبر مجموعة في اللافقاريات لها أرجل مفصليّة ، وأجسامها مقسمة إلى أجزاءٍ مثل السرطان مثل الحشرات والعناكب



الفصل الأول

ورقة عمل رقم ()

ضع علامة ✓ امام العبارات الصحيحة وعلامة خطأ امام العبارات الخاطأ

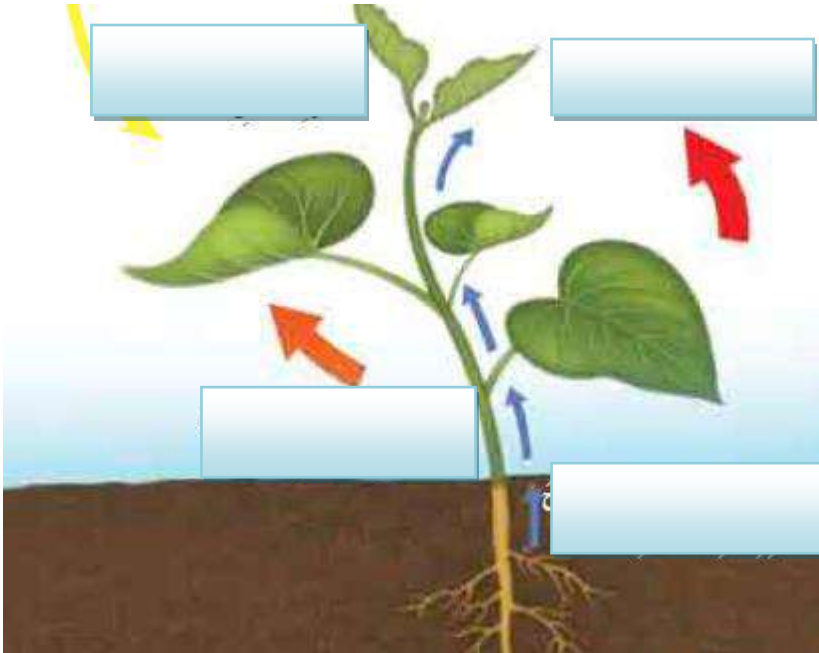
- ١- البراميسنيوم من الطلائعيات
- ٢- يُمكنُ تصنيفُ النَّباتاتِ بناءً على ما إذا كانت تُنتجُ أو لا تُنتجُ بذوراً.
- ٣- النَّباتاتُ تُنتجُ غذاءها في الأوراقِ مِنْ خلالِ عمليَّةِ التنفسِ
- ٤- تستعملُ النَّباتاتُ طاقةَ الكهرواءِ لِتصنَّعَ الغذاءَ مِنَ الماءِ وثاني أكسيد الكربونِ. وتُسمَّى هذه العمليةُ البناءُ الضوئيُّ،
- ٥- عندما يمتصُّ الكلوروفيلُ طاقةً كافيةً يتحدُّ الماءُ وثاني أكسيد الكربونِ معاً لإنتاجِ السُّكَّرِ وغازِ النتروجينِ الذي تَطْرُقُه الخلاياُ خارجاً.
- ٦- يخرُجُ الماءُ الزائدُ مِنَ الورقةِ، وتُسمَّى هذه العمليةُ النَّتحُ
- ٧- الطماطمُ نباتٌ لا بدريُّ، ليسَ له جذورٌ ولا سيقانٌ ولا أوراقٌ، وتتكاثرُ بوساطةِ الأبواغِ.
- ٨- البوغُ خليةٌ في النَّباتاتِ اللَّابُدريَّةِ تنمو لإنتاجِ نباتٍ جديدٍ



الفصل الأول

ورقة عمل رقم ()

١- اكمل البيانات الناقصة



الفصل الثانيورقة عمل رقم ()اختار الإجابة الصحيحة

(التكاثر الجنسي - التكاثر اللاجنسي - الإخصاب - التحول - التلقيح)

١- ----- هو إنتاج مخلوق حى جديد من خلية جنسية أنثوية و خلية جنسية ذكريات.

٢- ----- إنتاج مخلوق حى جديد من خلية أم واحدة.

٣- :- اتحاد مشيج مذكر من الأب مع مشيج مؤنث من الأم

٤- :- سلسلة من مراحل النمو المميزة والمختلفة بعضها عن بعض

٥- :- انتقال حبوب اللقاح من السداة إلي الكريلة

ضع علامة صح / امام العبارات الصحيحة و علامة خطأ × امام العبارات الختأ

١- وينتج عن الإخصاب خلية مخصبة تحتوي على المادة الوراثية من كلا الأبوين.

٢- التكاثر اللاجنسى هو إنتاج مخلوقات حية من أب واحد لا من زوجين أثنين وينتج عنه أبناء يحملون الصفات الوراثية التى يحملها الأب.

٣- التحول هو سلسلة من مراحل النمو المميزة والمختلفة بعضها عن بعض

٤- الأزهار هى أعضاء التكاثر التى تنتج حبوب اللقاح والبويضات فى النباتات المغطاة البذور.

٥- وتتكون الأزهار من أربعة أجزاء رئيسة هى السداة و الكريلة بالبتلات والسبلات



الفصل الثاني

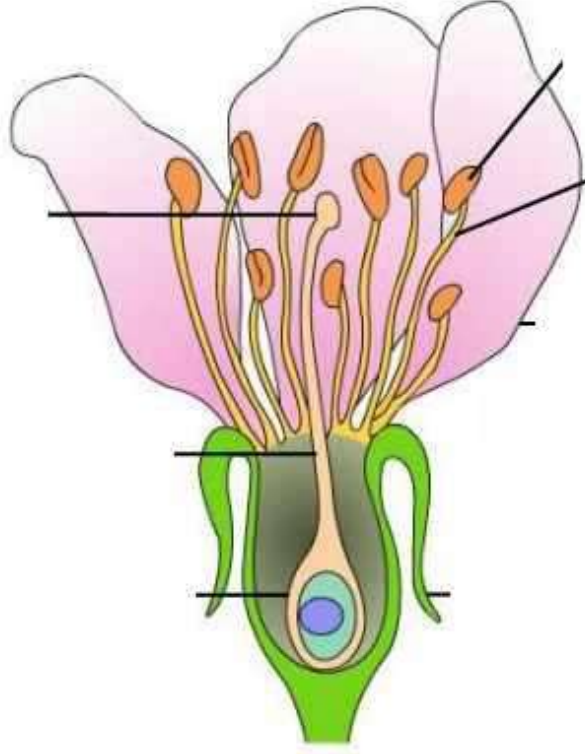
ورقة عمل رقم ()

اختار الإجابة الصحيحة

- ١- أغلب الطلائعيات الوحيدة الخلايا والبكتريا تتكاثر ببساطة عن طريق انقسام الخلية إلى خليتين
أ- الانقسام ب- التبرعم ت- التكاثر الخضري
- ٢- هو نمو جزء من جسم المخلوق الحي الأب مكونا مخلوقا حيا جديدا مثل الإسفنجيات - الهيدرا وبعض الفطريات
أ- الانقسام ب- التبرعم ت- التكاثر الخضري
- ٣- فيه تنمو النباتات الجديدة من الأوراق أو السيقان أو الجذور الكثير من النباتات تتكاثر بواسطة الساق الجارية
أ- الانقسام ب- التبرعم ت- التكاثر الخضري
- ٤- هي سلسلة من مراحل النمو المختلفة التي يمر بها المخلوق الحي، من مرحلة تكونه إلى مرحلة البلوغ (اكتمال النمو). عندما تبدأ الحيوانات حياتها تستمر في النمو لتصبح أفراداً بالغة
أ- دورة الحياة ب- التحول ت- الانقسام
- ٥- تتغير الحيوانات من شكل إلى شكل من خلال ما يسمى -----
أ- دورة الحياة ب- التحول ت- الانقسام
- ٦- والتحول الآتي يمثل ----- بيضة يرقة العذراء المفراشة
أ- كامل ب- ناقص ت- كامل ثم ناقص
- ٧- السداة وهي الجزء ----- في الزهرة والذي ينتهي بالمتك
أ- المذكر ب- المؤنث ت- التلقيح
- ٨- الكربلة هي الجزء ----- في الزهرة الذي على المبيض
أ- المذكر ب- المؤنث ت- التلقيح
- ٩- يحدث حينما يتم انتقال حبوب اللقاح من السداة إلى الكربلة.
أ- المذكر ب- المؤنث ت- التلقيح
- ١٠- يتم انتقال ----- بواسطة وسائل التلقيح (الملقحات) ومنها النحل والطيور والحيوانات
أ- حبوب اللقاح ب- الأزهار ت- كلا مما سبق



اكمل بيانات الرسم الآتي





الفصل الثالث

ورقة عمل رقم ()

اختار الإجابة الصحيحة من بين الأقواس

(العامل المحدد - النظام البيئي - - السعة التحملية - التنافس)

- ١- ----- يتشكل من المخلوقات الحية والأشياء غير الحية وتفاعلاتها مع بعضها البعض في بيئة معينة
- ٢- ----- هو تنازع المخلوقات الحية باستمرار علي الموارد المحدودة مثل المياه والغذاء والمأوي
- ٣- ----- هو أي عنصر يتحكم في معدل نمو الجماعات الحيوية
- ٤- ----- هي أقصى عدد من أفراد الجماعات الحيوية يمكن لنظام بيئي دعمه وإعالته

اختار الإجابة الصحيحة

- ١- ----- وهي علاقة ممتدة بين نوعين أو أكثر من المخلوقات الحية ومن أشكالها
أ- علاقة التكافل ب- تبادل المنفعة ت- التعايش ث التطفل
- ٢- ----- وهي علاقة يستفيد كل من المخلوقين من الآخر مثل العلاقة بين الحيوان الملقح (حشرة)
والزهرة
أ- علاقة التكافل ب- تبادل المنفعة ت- التعايش ث التطفل
- ٣- ----- علاقة بين مخلوقين أحدهما يستفيد وآخر لا يستفيد شيء مثل سمك الريمورا وسمك القرش
أ- علاقة التكافل ب- تبادل المنفعة ت- التعايش ث التطفل
- ٤- ----- هي علاقة بين مخلوقين تكون مفيدة لأحدهما ومضرة للآخر
أ- علاقة التكافل ب- تبادل المنفعة ت- التعايش ث التطفل
- ٥- المكان الذي يعيش فيه المخلوق الحي ويحصل فيه علي غذائه يسمى-----
أ- الموطن ب- النظام البيئي ت- التنافس
- ٦- العلاقة بين الدودة الشريطية وجسم الإنسان هي ----
أ- علاقة التكافل ب- تبادل المنفعة ت- التعايش ث التطفل



الفصل الثالث

ورقة عمل رقم ()

س ١ :- اختار الإجابة الصحيحة من بين الأقواس

(التشابه - التلون - التمويه - المحاكاة)

- ١ - هو محاكاة المخلوقات الحية الأشكال والألوان الطبيعية في بيئتها بحيث يصعب تمييزها عن محيطها
- ٢ - نوع من التمويه يساعد الحيوان علي الاحتماء وذلك بالاندماج مع المكان الذي يعيش فيه المخلوق الحي مثل لون فرو الثعلب القطبي
- ٣ - يتطابق لون وشكل وتركيب الحيوان مع البيئة مثل حشرة العصا تشبه لون الغصن
- ٤ - نوع من التكيف الذي يلجأ اليه الحيوان عن طريق التشبه بحيوان آخر ليحمي نفسه مثل الأفعى الملك والأفعى المرجانية السامة

س ٢ :- ضع علامة صح / امام العبارات الصحيحة وعلامة خطأ × امام العبارات الخاطأ

- ١ - التكيف نوعان هما تكيف تركيبى وتكيف سلوكي
- ٢ - التكيف السلوكي هو تغيرات في تراكيب الجسم الداخلية والخارجية مثل لون الفراء لبعض الحيوانات
- ٣ - التكيف التركيبى هو تعديل في سلوك المخلوق الحي مثل تنقل الذئب في مجموعات
- ٤ - من التكيفات في النباتات رائحة الازهار وامتصاص طاقة الشمس بواسطة الأوراق
- ٥ - يخزن نبات الاوركيدا الماء علي ساقه في اعضاء منتفخة
- ٦ - لنبات الصبار سيقان سميكة ذات طبقة شمعية تساعد علي فقد الماء



الفصل الرابع

ورقة عمل رقم ()

س ١ :- اختار الإجابة الصحيحة من بين الأقواس

(دورة النيتروجين - التبخر - دورة الماء - التكثف - دورة الكربون - الهطول -)

- ١- ----- هي حركة الماء المستمرة بين سطح الأرض والهواء
- ٢- ----- هي انتقال الكربون بين المخلوقات الحية وغيرها بشكل مستمر
- ٣- العملية المستمرة التي تتضمن تكوين مركبات نيتروجينية داخل التربة ثم عودته مرة أخرى إلي الهواء في الغلاف الجوي تسمى -----
- ٤- ----- هو تحول الماء من الحالة السائلة غلي الحالة الغازية
- ٥- ----- هو تحول المادة من الحالة الغازية الي الحالة السائلة
- ٦- ----- هو سقوط قطرات المطر من السحب

س ٢ :- ضع علامة صح √ امام العبارات الصحيحة وعلامة خطأ × امام العبارات الخطأ

- ١- هطول الماء له ٣ أشكال هي البرد والتلج والمطر
- ٢- المياه الجوفية هي المياه التي تجري فوق سطح الأرض
- ٣- المياه السطحية هي المياه التي تختزن في مسافات التربة والصخور
- ٤- عملية البناء الضوئي تستهلك غاز ثاني اكسيد الكربون من الهواء



الفصل الرابع

ورقة عمل رقم ()

س ١ :- اختار الإجابة الصحيحة من

- ١- احتراق الفحم يكون غاز ثاني اكسيد الكربون في الهواء
أ- ثاني اكسيد الكربون ب- النيتروجين ت- الدبال - ث- فضلات
- ٢- يشكل غاز النيتروجين ٧٨% من الهواء
أ- ثاني اكسيد الكربون ب- النيتروجين ت- الدبال - ث- فضلات
- ٣- ----- هو خليط من بقايا مخلوقات حية او أجسامها بعد موتها وتحللها
أ- ثاني اكسيد الكربون ب- النيتروجين ت- الدبال - ث- فضلات
- ٤- تضيف الحيوانات نيتروجين للغلاف الجوي حينما تخرج-----
أ- ثاني اكسيد الكربون ب- النيتروجين ت- الدبال - ث- فضلات
- ٥- عندما تتعرض انواع المخلوقات الحية لخطر موت اعداد كبيرة منها تسمى انواع
١- مهددة بالانقراض ب- منقرضة ت- متحللة
- ٦- ----- هو بدء تكون مجتمع جديد بدل مجتمع قائم قبله لم تدمر عناصره تماما
أ- التعاقب الثانوي ب- التعاقب الاولي ت- كلا مما سبق

س ٢ :- ضع علامة صح / امام العبارات الصحيحة و علامة خطأ × امام العبارات الختأ

- ٧- يتم تثبيت الاكسجين بواسطة البرق والنشاط البركاني وبعض انواع البكتيريا
- ٨- تحول البكتريا العقدية في جذور النبات غاز النتروجين الي غاز امونيا
- ٩- تتم إعادة النتروجين الي الجو بواسطة البكتريا المثبتة للنتروجين
- ١٠- من الكوارث الصناعية البراكين - الزلازل - العواصف والجفاف
- ١١- الانواع المنقرضة الانواع التي لم يعد لها وجود
- ١٢- التعاقب الاولي هو التعاقب الذي يظهر عادة في مجتمع حيوي يعيش فيه عدد قليل من المخلوقات الحية
- ١٣- المرحلة الاولي من التعاقب تسمى مجتمع الذروة



الفصل الخامس

ورقة عمل رقم ()

س ١ :- اختار الإجابة الصحيحة من بين الأقواس :-

- (الغلاف الجوي - الجزء الصخري - الغلاف الحيوي - الغلاف المائي)
- ١ - ----- هو المياه بأشكالها الثلاثة الصلبة والسائلة والغازية
 - ٢ - ----- هو كل ما يحيط بالأرض من غازات
 - ٣ - ----- هو ذلك الجزء من الأرض الذي توجد به حياة
 - ٤ - ----- من سطح الأرض يسمى القشرة الأرضية

س ٢ :- ضع علامة صح √ امام العبارات الصحيحة و علامة خطأ × امام العبارات الختأ

- ١ - يغطي الماء ٧٠% من سطح الأرض
- ٢ - يقسم الغلاف الصخري الصلب الي الواح ضخمة تسمى صفائح
- ٣ - المنطقة التي تلي القشرة تسمى اللب
- ٤ - طبقات الأرض هي القشرة الأرضية - الستار واللب
- ٥ - الصدع هو الحد الذي يفصل الصفحتين عن الأخرى
- ٦ - اللب الخارجي صلب و اللب الداخلي سائل



الفصل الخامس

ورقة عمل رقم ()

س ١ :- صل كل كلمة بما يناسبها لتكون جملاً مفيدة

العمود الثاني		العمود الأول	
المنحدر القاري	أ	هو الشريط المحاذي لشواطئ القارة	١
الرصيف القاري	ب	هو المنطقة ذات الانحدار الخفيف التي تلي المنحدر القاري	٢
المرتفع القاري	ت	يبدأ من حافة الرصيف القاري	٣
الآخاديد البحرية	ث	هي الجبال التي ترتفع من قاع المحيط	٤
الجبال البحرية	ج	هي اعمق مناطق قاع المحيط	٥

س ٢ :- ضع علامة صح √ امام العبارات الصحيحة وعلامة خطأ × امام العبارات الخاطأ

- ١- التجوية هي عملية تفتت الصخور
- ٢- التجوية عدة انواع منها فيزيائية وكيميائية وحيوية
- ٣- التجوية الكيميائية هي تفتت الصخور الي اجزاء صغيرة دون حدوث تغير كيميائي في تركيبها
- ٤- الترسيب هي عملية نقل التربة وفتات الصخور من مكان الي مكان آخر علي سطح الأرض
- ٥- التعرية هو هبوط الفتات الصخري والمواد المذابة بالماء بعيدا عن المناطق التي حملت منها



الفصل الخامس

ورقة عمل رقم ()

س ١ :- اختار الإجابة الصحيحة من بين الأقواس :-

- (الزلازل - البركان - التسونامي - الأمطار الحمضية - لبا -)
- ١ - من أهم عوامل التجوية الكيميائية
 - ٢ - تسمى الماجما عند ما تصل الي سطح الارض
 - ٣ - هو فتحة في القشرة الارضية يخرج منها الزلازل
 - ٤ - هو حدوث الزلازل في قاع المحيط وتحرك الأمواج في جميع الجهات بسرعة عالية جدا حاملة معها قوة هائلة
 - ٥ - هو اهتزاز القشرة الارضية

س ٢ :- ضع علامة صح / امام العبارات الصحيحة و علامة خطأ × امام العبارات الختأ

- ١ - موقع حدوث الزلازل تحت الارض يسمى المركز السفلي للزلازل
- ٢ - المنطقة اعلي البؤرة مباشرة تسمى المركز السفلي للزلازل
- ٣ - قوة الزلازل تقدر بمقدار الطاقة التي تتحرر علي اثر حدوثه
- ٤ - يستعمل مقياس ريختر لقياس قوة الزلازل
- ٥ - الزلازل ٣ انواع نشطة وساكنة وهامدة



الفصل السادس

ورقة عمل رقم ()

س ١ :- اختار الإجابة الصحيحة من بين الأقواس

(٩٧% - ٧٠% - التعقيم - - ٣,٢% - تلوث الماء)

- ١- يغطي الماء ----- من سطح الارض
- ٢- البحار والمحيطات تمثل ----- من مصادر الماء
- ٣- الماء العذب يمثل ----- من الماء علي سطح الارض
- ٤- ----- هو تغير في الخواص الفيزيائية والكيميائية والبيولوجية للمياه
- ٥- ----- هو قتل البكتريا الموجودة في المياه بإضافة الكلور

س ٢ :- ضع علامة صح / امام العبارات الصحيحة وعلامة خطأ × امام العبارات الختأ

- ١- من مصادر المياه المالحة خزانات المياه الجوفية المياه الراكدة والسدود
- ٢- للمياه استعمالات كثيرة في توليد الكهرباء وفي الزراعة والصناعة وإنشاء المباني
- ٣- تتلوث الهواء بسبب مخلفات المصانع ومخلفات المزارع عن طريق الصرف الصحي
- ٤- تبدأ معالجة الماء بعملية التصفية ثم التخثير ثم الترشيح ثم التعقيم
- ٥- من اكثر المناطق التي تعاني من استنزاف الأوزون المنطقة الواقعة فوق القطب الشمالي

س ١ :- اختار الإجابة الصحيحة من بين الأقواس

(الاوزون - الفريون - الاكسجين - الضبجن - فوق البنفسجية الضارة)

- ١- وجود سحابة عملاقة كبيرة شيه صفراء تخيم فوق المدينة تسمى -----
- ٢- توجد طبقة علي ارتفاع ٣٠ كيلومتر من سطح الارض
- ٣- تحمي طبقة الاوزون الارض من الاشعة
- ٤- تسبب مركبات الي تحلل طبقة الاوزون
- ٥- تطلق النباتات في الهواء خلال النهار غاز



الفصل السادس

ورقة عمل رقم ()

س ١ :- اختار الإجابة الصحيحة

- ١- ----- هي بقايا أو آثار مخلوقات حية عاشت في الماضي
أ- الوقود الاحفوري ب- الاحافير ت- كلا مما سبق
- ٢- ----- مثل الفحم الحجري والفحم الطري
أ- الوقود الاحفوري ب- الاحافير ت- كلا مما سبق
- ٣- ----- هو مورد من موارد الطاقة تشكل قبل ملايين السنين من بقايا النباتات والحيوانات التي دفنت في باطن الارض
أ- الوقود الاحفوري ب- الاحافير ت- كلا مما سبق
- ٤- ----- هي الموارد التي لا يمكن ان تتجدد باستمرار
أ- موارد الطاقة المتجددة ب- موارد الطاقة غير المتجددة ث- كلا مما سبق
- ٥- من موارد الطاقة الغير متجددة -----
أ- الوقود الاحفوري ب- الوقود النووي ت- كلا مما سبق
- ٦- يستعمل ----- في التدفئة السيارات المصانع وفي توليد انواع اخري من الطاقة
أ- الوقود الاحفوري ب- الوقود النووي ت- كلا مما سبق
- ٧- ----- هي موارد طاقة دائمة وغير محدودة مثل الرياح والمياه الجارية والطاقة الشمسية
أ- موارد الطاقة المتجددة ب- موارد الطاقة غير المتجددة ث- كلا مما سبق
- ٨- من موارد الطاقة المتجددة-----
أ- الرياح ب- طاقة المياه ت- الطاقة الشمسية ث- كلا مما سبق
- ٩- واحد من الموارد الآتية ليس من الموارد المتجددة للطاقة
أ- النباتات ب- الفحم ت- الطاقة الشمسية ث- الحيوانات
- ١٠- أي من الموارد التالية يعد موردا بديلا للطاقة
أ- النفط ب- طاقة المياه ت- الغاز الطبيعي

بِسْمِ اللَّهِ الرَّحْمَنِ الرَّحِيمِ



أوراق عمل لقياس المهارات

استعين بالله أولاً - ابدأ بالبسملة - لا تنس في الإجابة - تأكد أنك أجبت على كل الأسئلة

الصف : الصف الخامس الابتدائي

المادة : العلوم

اسم الطالب :

توقيع ولي الأمر :

لم يتقن :

أتقن :

ليس عيباً أن نخطئ و لكن العيب أن نستمر في الخطأ